

รายงานสถิติเกี่ยวกับการติดตั้งระบบ GPS

ณ วันที่ 21 มีนาคม 2564

1. จำนวนผู้ให้บริการ GPS ที่เชื่อมต่อข้อมูลกับกรมการขนส่งทางบก 189 ราย
 2. จำนวนผู้ให้บริการ GPS และจำนวนรุ่น GPS ที่ได้รับการรับรองจากกรม

จำนวนผู้ให้บริการ GPS ที่ได้รับการรับรองจากกรม(ราย)	จำนวนรุ่น GPS ที่ได้รับการรับรองจากกรม (รุ่น)
141	457

3. จำนวนรถที่เชื่อมต่อข้อมูลกับศูนย์ GPS

รถโดยสารประจำทาง	รถโดยสารไม่ประจำทาง	รถบรรทุกไม่ประจำทาง	รถบรรทุกส่วนบุคคล	รถอื่นๆ	รวม
20,555	55,514	140,914	234,229	152,068	603,280

4. จำนวนรถที่ต้องติดตั้ง GPS และที่ติดตั้ง GPS แล้ว

ประเภทรถ	จำนวนรถที่ต้องติดตั้ง GPS (คัน)	จำนวนรถที่ติดตั้ง GPS แล้ว (คัน)	รถที่ติดตั้ง GPS แล้ว (ร้อยละ)	ความเร็วเกิน (คัน)	ร้อยละของรถที่ใช้ความเร็วเกิน	ความเร็วสูงสุด (กม./ชม.)	ความเร็วเกินเฉลี่ย (กม./ชม.)
รถโดยสาร							
•ประจำทาง	19,059	17,422	91.41	18	0.10	119	95.05
- หมวด 1	4,816	3,741	77.68				
- หมวด 2	7,106	7,014	98.71				
- หมวด 3	7,137	6,667	93.41				
•ไม่ประจำทาง	55,514	55,514	100.00	10	0.02	111	96.50
รวมรถโดยสาร	74,573	72,936	97.80	28	0.04		95.57
รถบรรทุก							
•ไม่ประจำทาง	148,509	140,914	94.89	194	0.14	124	99.34
•ส่วนบุคคล	252,413	234,229	92.80	175	0.07	118	99.06
รวมรถบรรทุก	400,922	375,143	93.57	369	0.10		99.21
รวมทั้งหมด	475,495	448,079	94.23	397	0.09		98.95

5. จำนวนรถโดยสารที่ต้องติดตั้ง GPS และที่ติดตั้ง GPS แล้ว

ประเภทรถ	จำนวนรถที่ต้องติดตั้ง GPS (คัน)	จำนวนรถที่ติดตั้ง GPS แล้ว (คัน)	รถที่ติดตั้ง GPS แล้ว (ร้อยละ)	ความเร็วเกิน (คัน)	ร้อยละของรถที่ใช้ความเร็วเกิน	ความเร็วสูงสุด (กม./ชม.)	ความเร็วเกินเฉลี่ย (กม./ชม.)
•ประจำทาง	9,701	8,558	88.22				
- หมวด 1	3,207	2,496	77.83				
- หมวด 2	3,205	2,928	91.36	0	0.00	0	0.00
- หมวด 3	3,289	3,134	95.29				
•ไม่ประจำทาง	28,352	24,784	87.42				
รวมทั้งหมด	38,053	33,342	87.62				

6. จำนวนรถโดยสาร 2 ชั้น ที่ต้องติดตั้ง GPS และที่ติดตั้ง GPS แล้ว

ประเภทรถ	จำนวนรถที่ต้องติดตั้ง GPS (คัน)	จำนวนรถที่ติดตั้ง GPS แล้ว (คัน)	รถที่ติดตั้ง GPS แล้ว (ร้อยละ)	ความเร็วเกิน (คัน)	ร้อยละของรถที่ใช้ความเร็วเกิน	ความเร็วสูงสุด (กม./ชม.)	ความเร็วเกินเฉลี่ย (กม./ชม.)
•ประจำทาง	1,379	1,375	99.71	0	0.00	0	0.00
•ไม่ประจำทาง	5,026	4,503	89.59	0	0.00	0	0.00
•ส่วนบุคคล	32	18	56.25	0	0.00	0	0.00
รวมทั้งหมด	6,437	5,896	91.60	0	0.00		#DIV/0!

7. จำนวนรถพยาบาลที่เชื่อมต่อข้อมูลกับศูนย์ GPS

หน่วย : คัน

ขย.1	ขย.2	ขย.3	รวม
951	182	15	1,148

รายงานสถิติการกระทำความผิดจากระบบ GPS รถทุกประเภท ทั่วประเทศ

เดือน มีนาคม 2564

หน่วย : คัน

วันที่		1 มี.ค.	2 มี.ค.	3 มี.ค.	4 มี.ค.	5 มี.ค.	6 มี.ค.	7 มี.ค.	8 มี.ค.	9 มี.ค.	10 มี.ค.	11 มี.ค.	12 มี.ค.	13 มี.ค.	14 มี.ค.	15 มี.ค.	16 มี.ค.	17 มี.ค.	18 มี.ค.	19 มี.ค.	20 มี.ค.	21 มี.ค.	ค่าเฉลี่ยจำนวนรถ ที่กระทำความผิด	
รถโดยสาร	ประจำทาง	ความเร็วเกิน	22	17	19	20	18	19	22	22	25	17	19	25	20	26	22	21	27	23	22	24	18	21
		ไม่แสดงตน	1,728	1,486	1,329	1,426	1,475	1,350	1,349	1,506	1,427	1,434	1,473	1,532	1,348	1,372	1,496	1,373	1,454	1,461	1,506	1,425	1,408	1,446
		ข้ามเขตกำหนดกม	585	433	449	449	494	543	597	532	476	427	465	508	570	596	553	478	497	472	527	625	642	520
	ไม่ประจำทาง	ความเร็วเกิน	2	3	11	7	8	12	10	11	11	11	9	7	16	6	8	4	13	9	13	12	10	9
		ไม่แสดงตน	1,992	1,967	1,981	2,020	2,045	1,660	1,275	1,980	1,985	2,031	2,047	2,116	1,725	1,386	2,185	2,072	2,138	2,095	2,321	1,841	1,401	1,917
		ข้ามเขตกำหนดกม	20	14	15	17	20	31	32	17	6	14	7	13	22	28	14	12	10	20	26	29	29	19
	ส่วนบุคคล	ความเร็วเกิน	0	0	0	0	0	0	0	0	0	0	0	0	0	0	0	0	0	0	0	0	0	0
		ไม่แสดงตน	17	13	10	18	15	15	9	16	19	15	16	15	13	7	16	21	19	15	20	14	6	15
		ข้ามเขตกำหนดกม	0	0	0	0	0	0	0	0	0	0	0	0	0	0	0	0	0	0	0	0	0	0
รถบรรทุก	ไม่ประจำทาง	ความเร็วเกิน	224	249	228	242	251	217	169	209	226	231	259	278	226	169	221	284	260	253	255	289	194	235
		ไม่แสดงตน	25,921	28,777	28,981	29,205	29,062	26,025	17,599	26,686	29,073	29,543	29,261	29,379	26,490	18,022	27,365	29,782	30,179	30,212	29,900	27,259	18,730	27,021
		ข้ามเขตกำหนดกม	17,860	21,952	22,264	22,561	22,120	22,148	18,477	18,069	22,417	23,342	22,389	23,174	23,934	19,674	18,747	22,952	23,184	23,901	23,300	24,359	19,919	21,750
	ส่วนบุคคล	ความเร็วเกิน	195	178	183	181	187	173	156	169	210	180	203	167	190	168	193	217	191	184	181	197	175	185
		ไม่แสดงตน	18,383	19,101	18,850	18,397	18,503	18,072	13,918	17,902	18,426	18,470	18,327	18,252	17,666	13,502	17,786	18,283	18,043	18,049	18,173	17,436	13,234	17,561
		ข้ามเขตกำหนดกม	8,701	9,391	9,137	9,098	9,147	10,834	10,157	8,537	9,281	9,372	9,039	9,627	12,206	10,924	9,490	9,873	9,729	10,245	9,756	12,607	11,360	9,929

รายงานสถิติการกระทำความผิดจากระบบ GPS รถทุกประเภท ทั่วประเทศ

เดือน มีนาคม 2564

หน่วย : ร้อยละ

วันที่		1 มี.ค.	2 มี.ค.	3 มี.ค.	4 มี.ค.	5 มี.ค.	6 มี.ค.	7 มี.ค.	8 มี.ค.	9 มี.ค.	10 มี.ค.	11 มี.ค.	12 มี.ค.	13 มี.ค.	14 มี.ค.	15 มี.ค.	16 มี.ค.	17 มี.ค.	18 มี.ค.	19 มี.ค.	20 มี.ค.	21 มี.ค.	ค่าเฉลี่ยร้อยละรถที่กระทำความผิด		
รถโดยสาร	ประจำทาง	ความเร็วเกิน	0.13	0.10	0.11	0.12	0.10	0.11	0.13	0.13	0.14	0.10	0.11	0.14	0.11	0.15	0.13	0.12	0.16	0.13	0.13	0.14	0.10	0.12	
		ไม่แสดงตน	9.95	8.55	7.65	8.21	8.48	7.76	7.75	8.66	8.20	8.24	8.47	8.80	7.74	7.88	8.60	7.89	8.35	8.39	8.64	8.18	8.08	8.31	
		ชั่วโมงการทำงานเกิน	3.37	2.49	2.58	2.59	2.84	3.12	3.43	3.06	2.74	2.45	2.67	2.92	3.27	3.42	3.18	2.75	2.85	2.71	3.02	3.59	3.68	2.99	
	ไม่ประจำทาง	ความเร็วเกิน	0.00	0.01	0.02	0.01	0.01	0.02	0.02	0.02	0.02	0.02	0.02	0.01	0.03	0.01	0.01	0.01	0.02	0.02	0.02	0.02	0.02	0.02	0.02
		ไม่แสดงตน	3.55	3.51	3.54	3.61	3.66	2.92	2.28	3.54	3.55	3.64	3.67	3.80	3.04	2.49	3.85	3.75	3.85	3.77	4.18	3.32	2.52	3.43	
		ชั่วโมงการทำงานเกิน	0.04	0.02	0.03	0.03	0.04	0.05	0.06	0.03	0.01	0.03	0.01	0.02	0.04	0.05	0.02	0.02	0.02	0.04	0.05	0.05	0.05	0.05	0.03
รถบรรทุก	ไม่ประจำทาง	ความเร็วเกิน	0.16	0.18	0.16	0.17	0.18	0.15	0.12	0.15	0.16	0.16	0.18	0.20	0.16	0.12	0.16	0.20	0.18	0.18	0.18	0.21	0.14	0.17	
		ไม่แสดงตน	18.47	20.49	20.62	20.79	20.67	18.51	12.51	18.97	20.65	20.97	20.76	20.82	18.75	12.76	19.46	21.16	21.43	21.44	21.22	19.34	13.29	19.19	
		ชั่วโมงการทำงานเกิน	12.72	15.63	15.84	16.06	15.73	15.75	13.13	12.84	15.92	16.57	15.88	16.42	16.94	13.93	13.33	16.31	16.46	16.96	16.53	17.29	14.14	15.45	
	ส่วนบุคคล	ความเร็วเกิน	0.08	0.08	0.08	0.08	0.08	0.07	0.07	0.07	0.09	0.08	0.09	0.07	0.08	0.07	0.08	0.09	0.08	0.08	0.08	0.08	0.07	0.07	0.08
		ไม่แสดงตน	7.91	8.22	8.11	7.91	7.95	7.76	5.98	7.69	7.91	7.92	7.86	7.82	7.56	5.78	7.61	7.82	7.71	7.71	7.76	7.44	5.65	7.53	
		ชั่วโมงการทำงานเกิน	3.75	4.04	3.93	3.91	3.93	4.65	4.36	3.66	3.98	4.02	3.87	4.12	5.23	4.67	4.06	4.22	4.16	4.38	4.17	5.38	4.85	4.26	
ค่าเฉลี่ยรวมรถทุกประเภท	ความเร็วเกิน	0.10	0.10	0.10	0.10	0.10	0.09	0.08	0.09	0.11	0.10	0.11	0.11	0.10	0.08	0.10	0.12	0.11	0.10	0.11	0.12	0.09	0.10		
	ไม่แสดงตน	10.76	11.50	11.46	11.43	11.44	10.53	7.64	10.76	11.39	11.51	11.42	11.45	10.52	7.65	10.89	11.51	11.57	11.57	11.58	10.70	7.76	10.72		
	ชั่วโมงการทำงานเกิน	6.09	7.12	7.14	7.20	7.12	7.50	6.55	6.08	7.20	7.41	7.13	7.44	8.18	6.97	6.42	7.44	7.47	7.73	7.50	8.40	7.13	7.20		

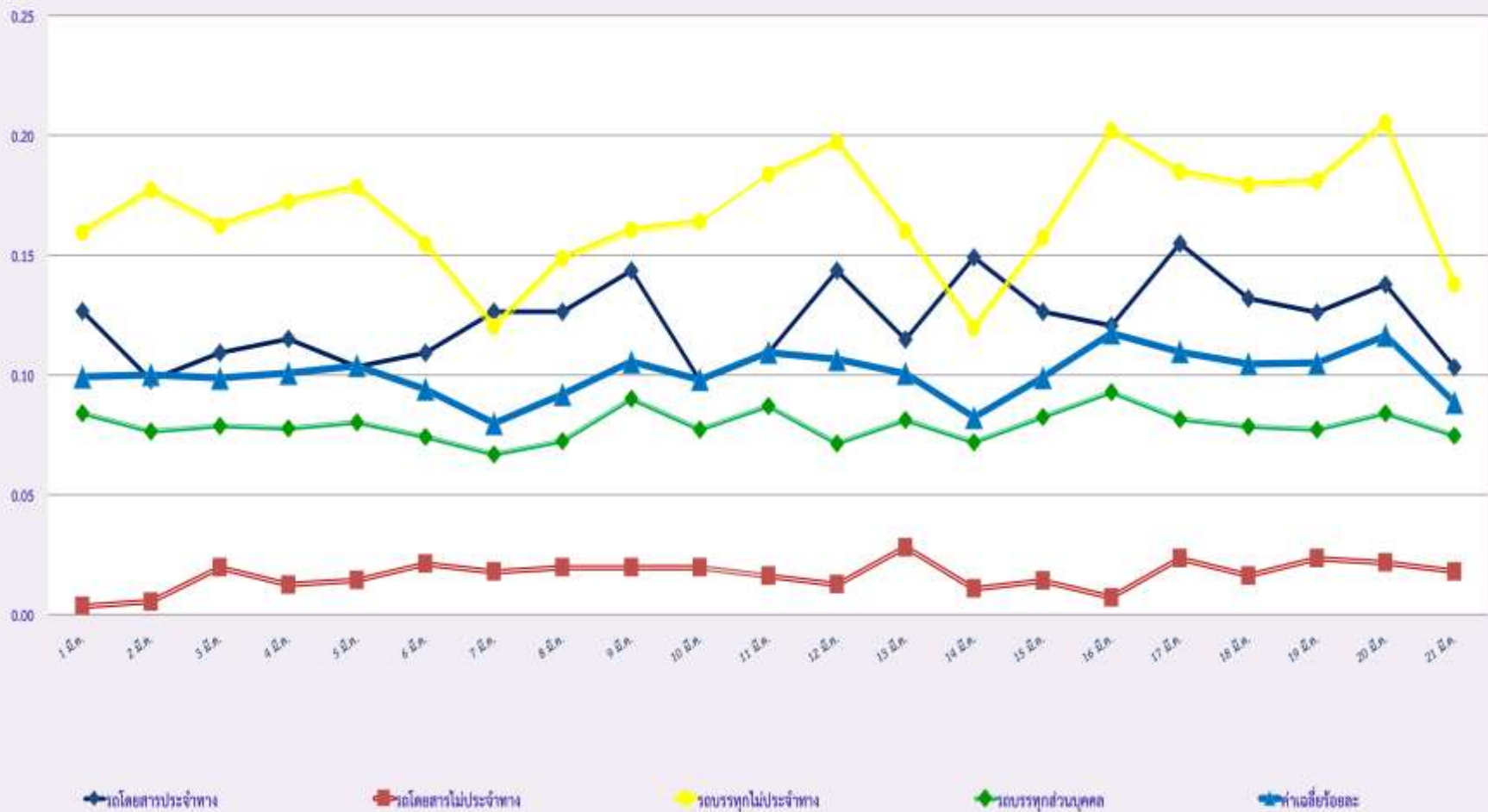
รายงานสถิติการกระทำความคิดจากระบบ GPS รถทุกประเภท กรุงเทพมหานคร

เดือน มีนาคม 2564

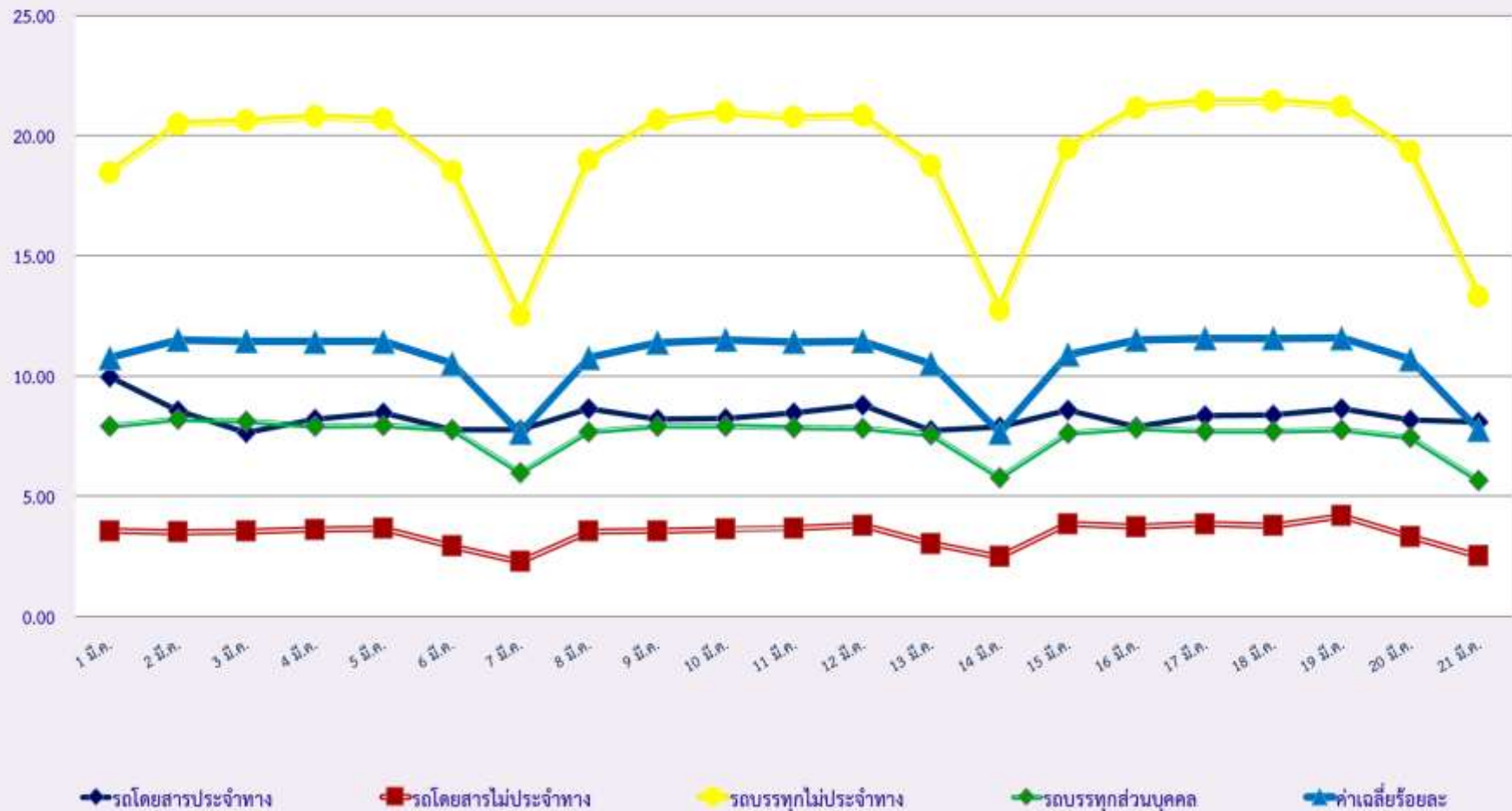
หน่วย : คัน

วันที่		1 มี.ค.	2 มี.ค.	3 มี.ค.	4 มี.ค.	5 มี.ค.	6 มี.ค.	7 มี.ค.	8 มี.ค.	9 มี.ค.	10 มี.ค.	11 มี.ค.	12 มี.ค.	13 มี.ค.	14 มี.ค.	15 มี.ค.	16 มี.ค.	17 มี.ค.	18 มี.ค.	19 มี.ค.	20 มี.ค.	21 มี.ค.	ค่าเฉลี่ยจำนวนรถ ที่กระทำความคิด	
รถโดยสาร	ประจำทาง	ความเร็วเกิน	0	0	0	0	0	0	0	0	0	0	1	0	0	0	0	0	0	0	0	0	0	0
		ไม่แสดงตน	854	693	572	616	645	563	526	674	653	651	645	689	564	559	651	613	648	621	668	601	559	632
		ชั่วโมงการทำงานเกิน	67	37	39	43	49	50	64	56	39	46	43	53	48	73	57	58	45	47	55	72	84	54
	ไม่ประจำทาง	ความเร็วเกิน	1	0	1	0	4	2	0	2	0	0	2	1	0	0	0	0	1	0	0	1	0	1
		ไม่แสดงตน	494	479	486	477	511	352	240	518	482	481	479	506	375	272	492	481	482	495	541	412	279	444
		ชั่วโมงการทำงานเกิน	4	3	4	0	5	6	5	1	2	2	1	2	1	4	2	1	1	2	5	2	7	3
	ส่วนบุคคล	ความเร็วเกิน	0	0	0	0	0	0	0	0	0	0	0	0	0	0	0	0	0	0	0	0	0	0
		ไม่แสดงตน	3	3	2	5	3	2	2	3	5	3	4	2	3	1	6	6	4	5	6	1	1	3
		ชั่วโมงการทำงานเกิน	0	0	0	0	0	0	0	0	0	0	0	0	0	0	0	0	0	0	0	0	0	0
รถบรรทุก	ไม่ประจำทาง	ความเร็วเกิน	3	2	3	3	3	0	4	2	2	6	1	5	2	1	3	3	0	1	5	4	4	3
		ไม่แสดงตน	9,057	10,120	10,142	10,228	10,266	8,846	4,614	9,078	10,040	10,274	10,198	10,248	8,919	4,686	9,239	10,335	10,479	10,574	10,320	9,354	4,847	9,136
		ชั่วโมงการทำงานเกิน	2,519	2,626	2,858	2,802	2,926	3,029	2,112	2,405	2,814	3,101	2,814	3,016	3,192	2,255	2,438	2,851	3,050	3,157	3,060	3,462	2,295	2,799
	ส่วนบุคคล	ความเร็วเกิน	3	5	2	3	0	5	2	4	4	2	5	6	6	2	5	2	3	2	2	7	2	3
		ไม่แสดงตน	3,240	3,522	3,515	3,555	3,514	3,442	2,154	3,367	3,542	3,561	3,575	3,532	3,583	2,229	3,417	3,553	3,708	3,661	3,630	3,477	2,232	3,334
		ชั่วโมงการทำงานเกิน	856	869	914	890	924	1,118	938	814	835	951	903	972	1,237	974	927	958	949	1,021	1,012	1,225	1,117	972

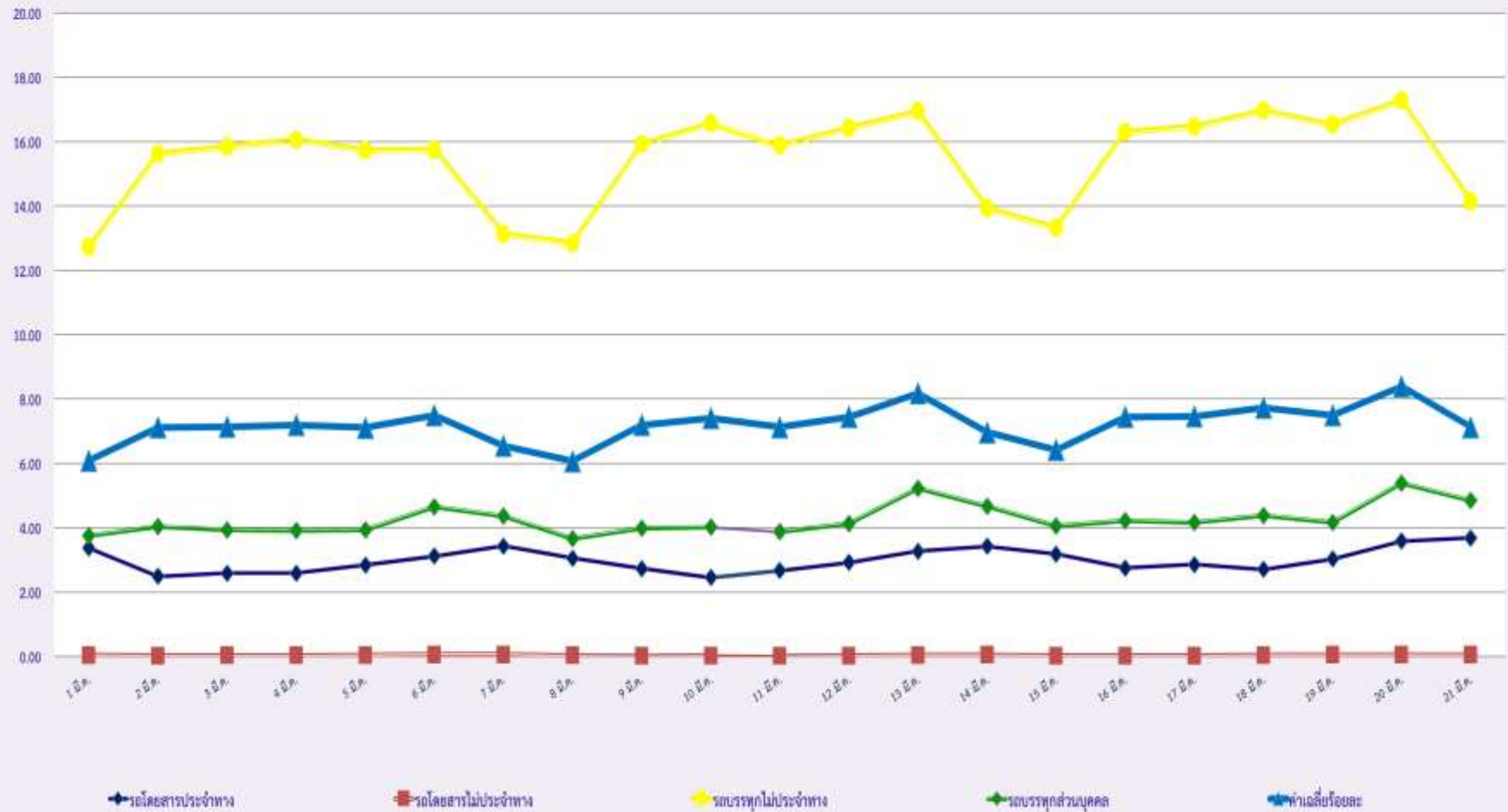
สถิติรถที่มีความเร็วเกินในรถแต่ละประเภท (ร้อยละ)



สถิติการไม่แสดงตนของพนักงานขับรถในแต่ละประเภท (ร้อยละ)



สถิติระยะเวลาการทำงานเกินของพนักงานขับรถในรถแต่ละประเภท (ร้อยละ)



สถิติรถตู้โดยสารประจำทาง หมวด 2(บขส.)ที่มีความเร็วเกิน (ร้อยละ) .

